

Fahrsilo Elemente



Für die Produktion unserer Fahrsiloelemente setzen wir immer Beton mit HSR – Zement (High Sulfate Resistance) ein. Die Armierung wird unter Verwendung von BENOR-zertifiziertem Armierungsstahl im Betonwerk hergestellt.

Die Distanzhalter garantieren eine perfekte Armierung des Betons.



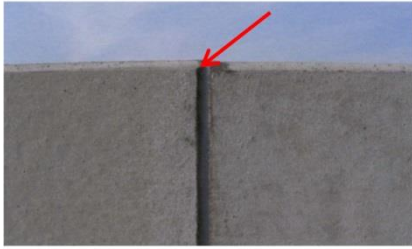
Das einfache Montagesystem wird stetig verfeinert:

Zusammen mit der Lieferung der Wandelemente erhalten Sie folgendes Zubehör:

- Hebe / Versetzhaken
- U – Sockel
- Keil-Material
- Silikon

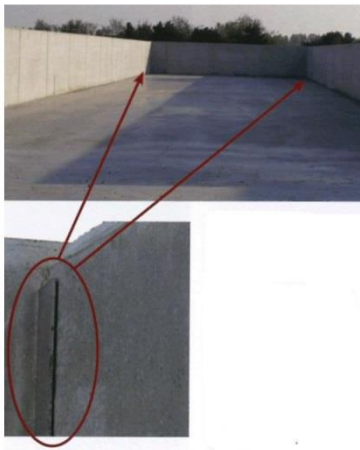


Für Elemente ab 220 cm Höhe sollten die Elemente einbetoniert werden.



Die Übergänge zwischen den Elementen (Nut – Kamm) werden beidseitig mit Silikon abgedichtet.

Die Boden –
Armierung wird
durch die dafür
vorgesehenen Löcher
in den Elementen
hindurchgezogen



Wenn das Fahrsilo am hinteren Ende geschlossen wird, muss im letzten Element ein Chromstahl – U-Profil einbetoniert sein, dies ermöglicht eine perfekte Abdichtung der Ecke.

Das erste Wandelement der Fahrsilowand kann abgeschrägt geliefert werden.



Jedes Element ist mit zwei Chromstahl – Ösen ausgestattet. Diese dienen einerseits beim Versetzen, andererseits zur Befestigung von Spannmaterial.



⇒ Die Oberkanten der Elemente sind gebrochen um Verletzungen der Deckblachen zu vermeiden.



Technische Angaben					
Abmessungen in cm, Gewicht in kg					
Länge	Höhe	Dicke	Gesamthöhe	Nutzbare Höhe	Gewicht/Stk.
300	140	15	140	120	1481
300	160	15	160	140	1692
300	180	15	180	160	1904
300	220	15	220	200	2327
200	270	18	270	240	2333
200	330	18	330	300	2851
45	30	15	U - Sockel		40

Andere Masse auf Anfrage

⇒ Spanngurten zur perfekten Abdichtung der Silage sind in den Längen 9m, 11m und 15m erhältlich.



Verschiedene Entwässerungskanäle auf Anfrage!

